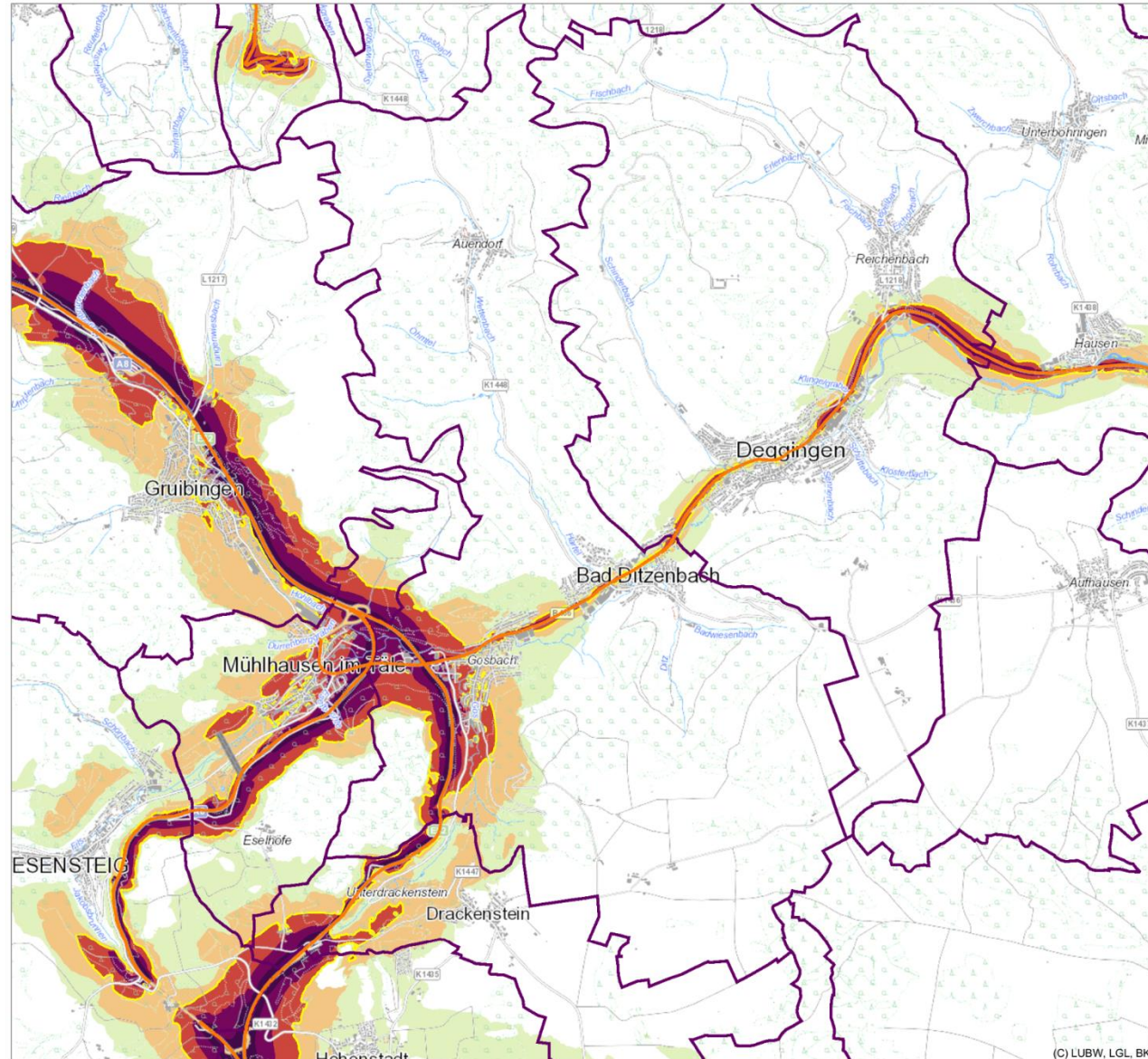




Schalltechnische Untersuchung Lärmaktionsplan Bad Ditzzenbach Runde IV - Lärmkartierung 2022 -



Lärmkartierung Baden-Württemberg 2022



Berechnungspunkthöhe: 4 m über Gelände
Berechnungsraster: 10 m x 10 m
Berechnungsvorschrift: BUB
Berechnungsprogramm: SoundPLAN 9.0

Dargestellt sind Pegel ab 55 dB(A). Niedrigere Pegel sind nicht abgebildet.

Pegel im Berechnungsgebiet:	Kartensymbole:
≥ 75 dB(A)	Kartierungsstrecke Straße
≥ 70 - 74 dB(A)	Kartierungsstrecke Schiene
≥ 65 - 69 dB(A)	Schallschutz oder vergleichbares Bauwerk
≥ 60 - 64 dB(A)	Ballungsraum
≥ 55 - 59 dB(A)	Gemeindegrenze
Isophone LDEN = 65 dB(A)	

Straßenverkehrslärm 24 Stunden - LDEN

Lärmkartierung Baden-Württemberg 2022
gemäß BImSchG, Sechster Teil / Richtlinie 2002/49/EG

Hauptverkehrsstraßen mit über 3 Mio Kfz pro Jahr außerhalb der Ballungsräume mit mehr als 100.000 Einwohnern

Datenbasis: Amtliche Verkehrszählung 2019, kommunale Ergänzungen

Maßstab 1 : 37.500

LU:W Landesanstalt für Umwelt Baden-Württemberg
Griesbachstraße 1
76185 Karlsruhe

In Zusammenarbeit mit: Möhler + Partner Ingenieure AG, Augsburg und GI Geoinformatik GmbH, Augsburg

Im Auftrag des Ministeriums für Verkehr Baden-Württemberg

Kartengrundlage: Geobasisdaten © LGL, www.lgl-bw.de, Az.: 2851 9-1/19
Kartendienst der LUBW, gedruckt am 21.03.2024

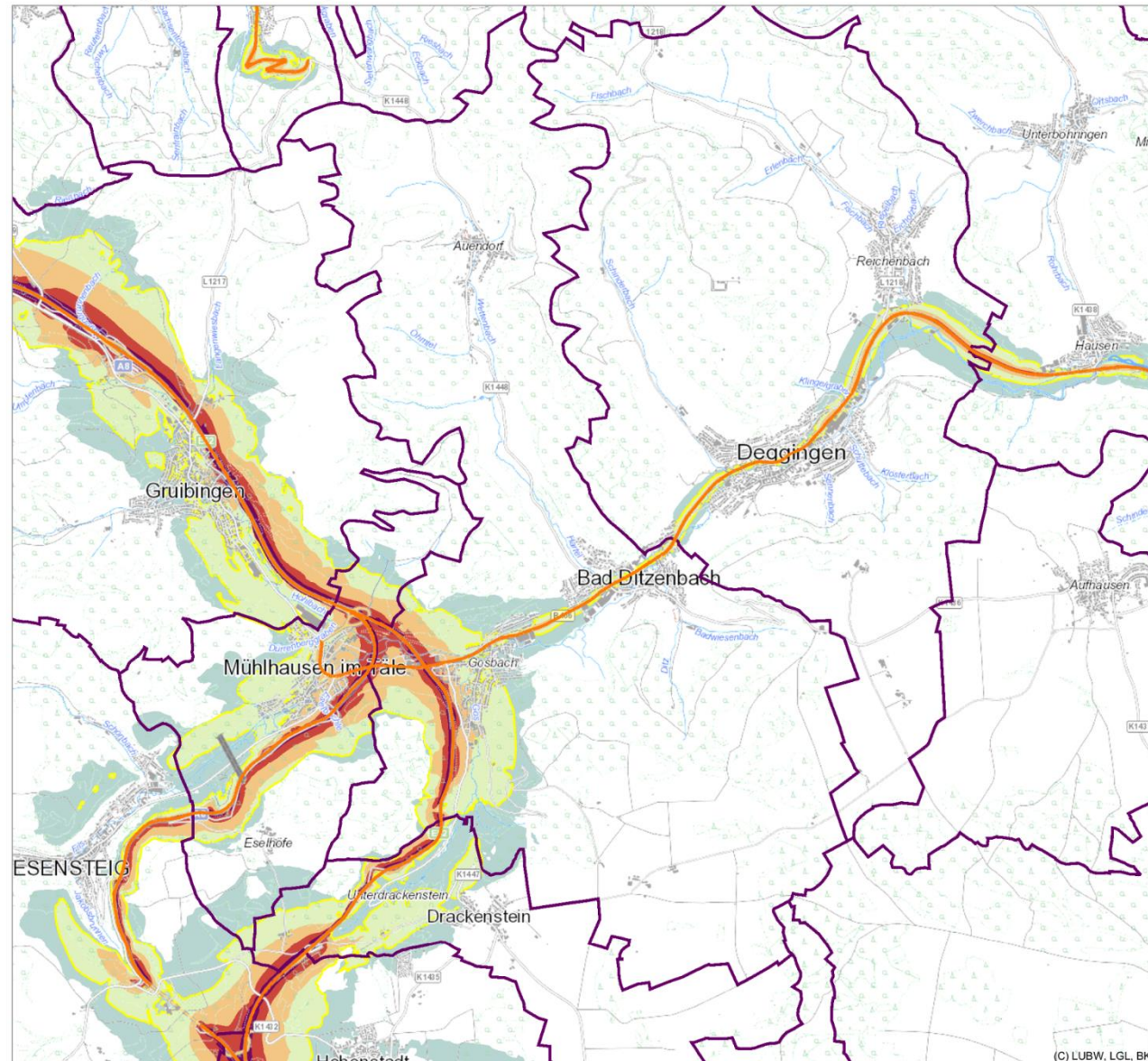
(C) LUBW, LGL, BKG



Schalltechnische Untersuchung Lärmaktionsplan Bad Ditzzenbach Runde IV - Lärmkartierung 2022 -



Lärmkartierung Baden-Württemberg 2022



Berechnungspunkthöhe: 4 m über Gelände
Berechnungsraster: 10 m x 10 m
Berechnungsvorschrift: BUB
Berechnungsprogramm: SoundPLAN 9.0

Dargestellt sind Pegel ab 50 dB(A). Niedrigere Pegel sind nicht abgebildet.

- | | |
|--|--|
| Pegel im Berechnungsgebiet: | Kartensymbole: |
| ≥ 70 dB(A) | — Kartierungsstrecke Straße |
| ≥ 65 - 69 dB(A) | — Kartierungsstrecke Schiene |
| ≥ 60 - 64 dB(A) | — Schallschutz oder vergleichbares Bauwerk |
| ≥ 55 - 59 dB(A) | ▨ Ballungsraum |
| ≥ 50 - 54 dB(A) | □ Gemeindegrenze |
| Isophone L _{Night} = 55 dB(A) | |

Straßenverkehrslärm Nacht - L_{Night}

Lärmkartierung Baden-Württemberg 2022
gemäß BImSchG, Sechster Teil / Richtlinie 2002/49/EG

Hauptverkehrsstraßen mit über 3 Mio Kfz pro Jahr außerhalb der Ballungsräume mit mehr als 100.000 Einwohnern

Datenbasis: Amtliche Verkehrszählung 2019, kommunale Ergänzungen

Maßstab 1 : 37.500

LU:W Landesanstalt für Umwelt Baden-Württemberg
Griesbachstraße 1
76185 Karlsruhe

In Zusammenarbeit mit: Möhler + Partner Ingenieure AG, Augsburg und GI Geoinformatik GmbH, Augsburg

Im Auftrag des Ministeriums für Verkehr Baden-Württemberg

Kartengrundlage: Geobasisdaten © LGL, www.lgl-bw.de, Az.: 2851.9-1/19
Kartendienst der LUBW, gedruckt am 21.03.2024